

*Перероса столовая + бар*

Мезгородское  
БЮРО ТЕХНИЧЕСКОЙ ИНВЕНТАРИЗАЦИИ  
ГОРОД (ПОС.) Добруш

Форма технического паспорта утверждена приказом министра жилищно-коммунального хозяйства БССР от 13.02.89 г. № 31

*Здание столовой + бар*

# ТЕХНИЧЕСКИЙ ПАСПОРТ НА ОБЩЕСТВЕННОЕ ЗДАНИЕ (СООРУЖЕНИЕ)

СОСТАВЛЕН ПО СОСТОЯНИЮ НА " 1 " 09 1998 г.

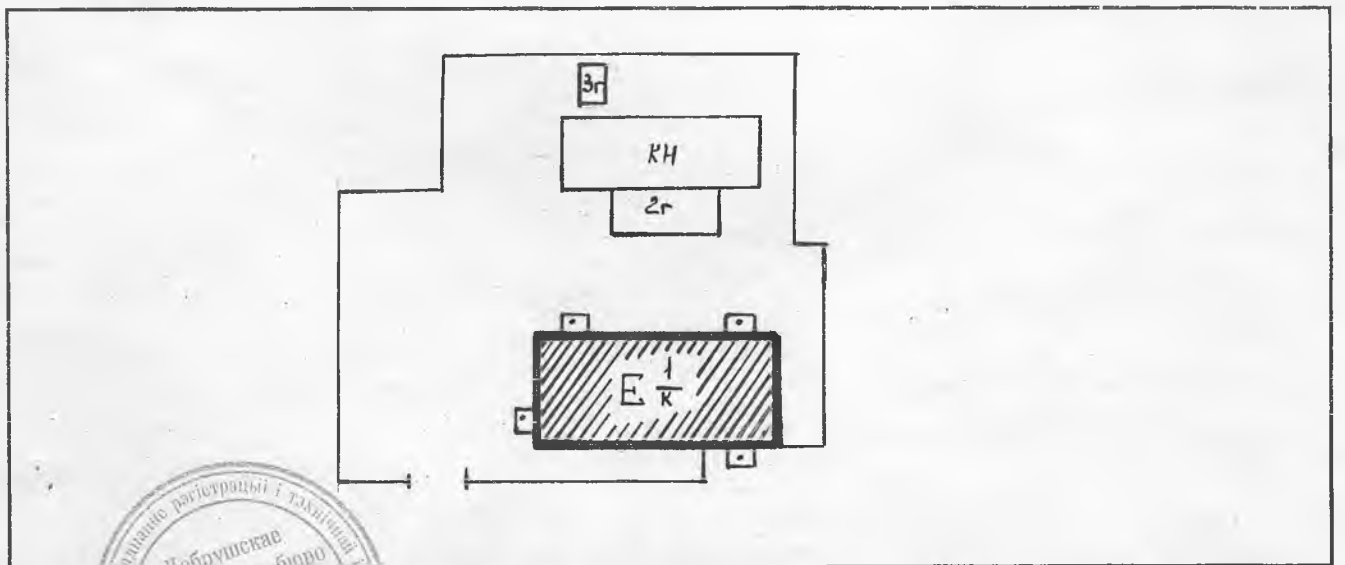
АДРЕС: д. Перерост пер. Центральный - 6

ВЛАДЕЛЕЦ Комбинат общественного питания Добрушского райпо

ОСНОВАНИЕ ВЛАДЕНИЯ Решение Добрушского горисполкома от 16.11.94г. № 122.

Справка о балансовой стоимости 4.06.98г. № 285

СХЕМА РАСПОЛОЖЕНИЯ ЗДАНИЯ (СООРУЖЕНИЯ)



НАЧАЛЬНИК БЮРО ТЕХНИЧЕСКОЙ ИНВЕНТАРИЗАЦИИ



(С. П. Стацкая)

1. РЕСПУБЛИКА	РЕСПУБЛИКА БЕЛАРУСЬ	1500000000
2. ОБЛАСТЬ	Гомельская	3 000 000 000
3. ГОРОД (ПОСЕЛОК И ДР.)	д. Перерост	3 212 864 031
4. РАЙОН	Добрушский	3212 000 000
5. СЕЛЬСКИЙ СОВЕТ	Переростовский	3 212 864 000
6. УЛИЦА	пер. Центральный	
7. НОМЕР ДОМА	6	11. КВАРТАЛ
8. НОМЕР КОРПУСА		12. НОМЕР УЧАСТКА
9. ИНВЕНТ. НОМЕР		13. НОМЕР КАРТОГРАММЫ
10. ЛИТЕР	Е/к	14. КАТЕГОРИЯ ФОНДА
		0810

1. ТЕХНИЧЕСКАЯ ХАРАКТЕРИСТИКА ЗДАНИЯ (СООРУЖЕНИЯ)

Столовая

(назначение, количество мест, посещений и т. д.)

2. СОБСТВЕННИКИ (ФОНДОДЕРЖАТЕЛИ)	Долевое участие	№ реестра
Комбинат общественного питания	полное	729
Добрушского райпо		

3. ОБЩИЕ СВЕДЕНИЯ

1. СЕРИЯ, ТИП ПРОЕКТА		9. ЧИСЛО КВАРТИР ШТ.	—
2. ЧИСЛО ЭТАЖЕЙ ШТ.	1	10. ЧИСЛО ЖИЛЫХ КОМНАТ ШТ.	—
3. ПЛОЩАДЬ ЗАСТРОЙКИ В КВ.М.	349	11. МАТЕРИАЛ СТЕН	К
4. ОБЪЕМ ЗДАНИЯ КУБ.М.	1059	12. ГОД ПОСТРОЙКИ	
5. ОБЩАЯ ПЛОЩАДЬ ЗДАНИЯ КВ.М.	260	13. ВОССТАНОВИТЕЛЬНАЯ СТОИМОСТЬ, РУБ.	1255119460
5. А. в том числе ПОДВАЛА КВ.М.	—	14. ДЕЙСТВИТЕЛЬНАЯ СТОИМОСТЬ, РУБ.	421197163
6. ПЛОЩАДЬ НЕЖИЛЫХ ПОМЕЩЕНИЙ КВ. м.	260	15. ФИЗИЧЕСКИЙ ИЗНОС В %	
7. ПОЛЕЗНАЯ ПЛОЩАДЬ ЖИЛЫХ ПОМЕЩЕНИЙ КВ. М.	—	16.	
8. ЖИЛАЯ ПЛОЩАДЬ КВ.М	—		



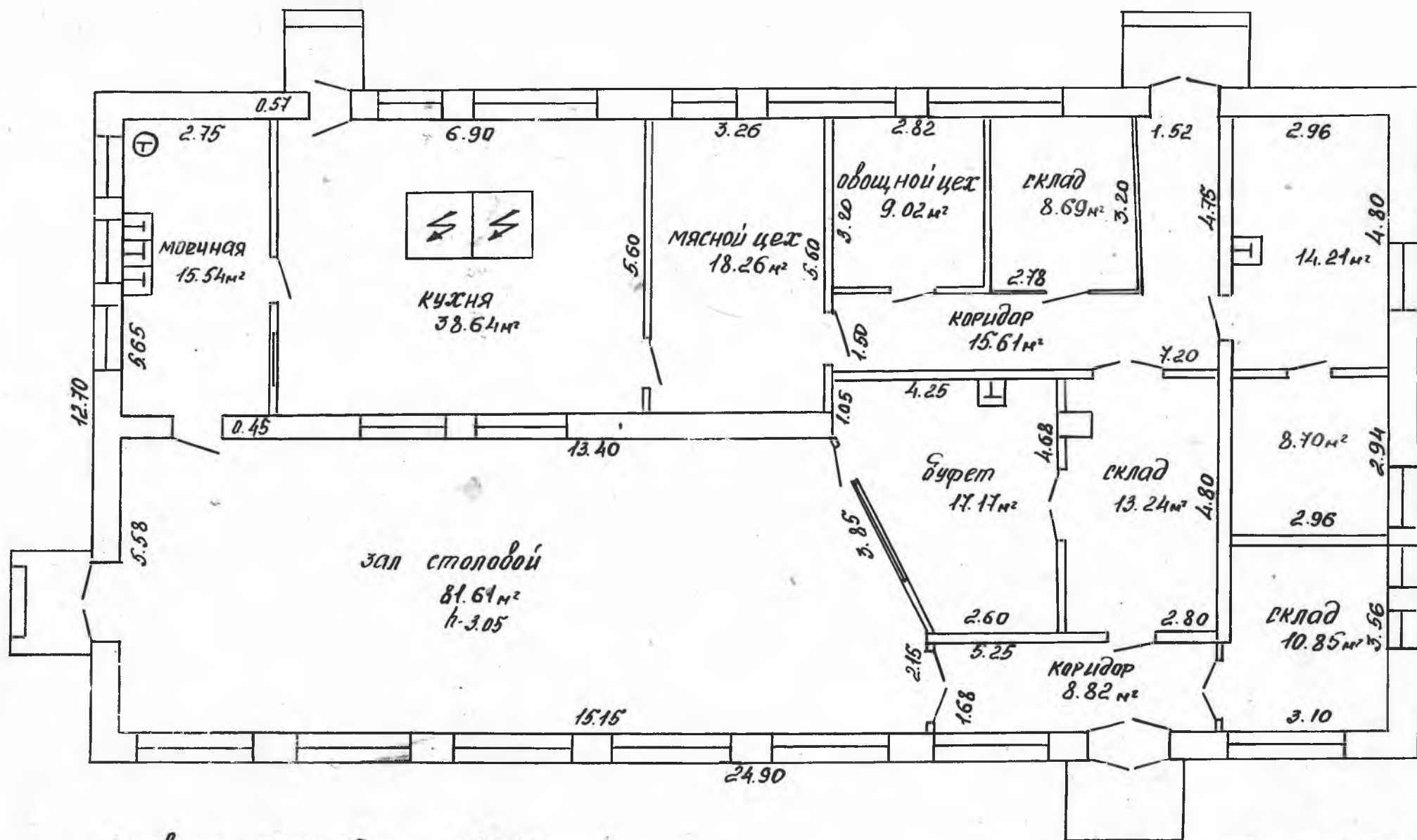


9. ТЕХНИЧЕСКОЕ ОПИСАНИЕ КОНСТРУКТИВНЫХ ЭЛЕМЕНТОВ И ИНЖЕНЕРНОГО ОБОРУДОВАНИЯ  
ОСНОВНОГО СТРОЕНИЯ

№ п/п	Наименование конструктивных элементов	Описание конструктивных элементов (материал, конструкция, отделка и прочие)	Износ %	
1	2	3	4	
1	Фундамент	<i>КИРПИЧНЫЙ СПЛОШНОЙ</i>		
2	а. Наружные, внутрен. капит. стены	<i>КИРПИЧНЫЕ</i>		
	Б. Перегородки	<i>КИРПИЧНЫЕ ОШПЧ. И ДАЩАТЫЕ ОКРАШ.</i>		
3	Перекрытия	Чердачные	<i>Ж/БЕТОННЫЕ</i>	
		Междуэтажные		
		Подвальные		
4	Крыша	<i>ШИФЕР</i>		
5	Полы	<i>БЕТОННЫЕ, ПЛИТЧНЫЕ</i>		
6	Проемы	Оконные	<i>ДВОЙНЫЕ ОКРАШЕН.</i>	
		Дверные	<i>ПРОСТЫЕ И ДВЕТЯЯ ОКРАШ.</i>	
7	Отделочные работы	Наружная отделка а.	<i>ПОБЕЛКА</i>	
		б.		
		Внутренняя отделка	<i>ШТУКСИТУРКА ОКРАСКА, ПЛИТКА.</i>	
8	Санитарно- и электротехн. работы	Центральное отопление	<i>2х ТРУБНАЯ РАЗВОДКА.</i>	
		Печное отопление		
		Водопровод	<i>МЕТАЛ. ТРУБЫ ОКРАШ.</i>	
		Электроосвещение	<i>СКРЫТАЯ ПРОВОДКА</i>	
		Радио	<i>КАБЛИРОВАНО</i>	
		Телефон	<i>КАБЛИРОВАН</i>	
		Телевидение		
		Ва- нны	с газов. колонкой	
			с дров. колонкой	
			с гор. водой	
		Горячее водоснабжение	<i>ОТ ТИТАНА</i>	
		Вентиляция	<i>ПРИТОЧНО-ВЫТЯЖНАЯ</i>	
		Газоснабжение		
		Мусоропровод		
Лифты				
Канализация	<i>ЧУГУННЫЕ СТОЯКИ.</i>			
9	Разные работы			



Полы	Проёмы		Высо-та	Пло-щадь	№ сборника и таблицы	Стоимость измерителя	поправ. К		Стоимость измерителя с поправкой	Объем	Восстановительная стоимость	Износ в %	Действительная стоимость
							15	16					
8	9	10	11	12	13	14	15	16	17	18	19	20	21
бетон.	прост.		3.35	316.23						1059			
—	прост.			17.54									
дощат.	прост.			2.86									
—	—			3.30									
—	—			2.92									
—	—			2.25									
—	—			3.60									
	Всего:			348.70						1059	1255119460		421197.



№-332

Основная площадь — 235.93 м²  
 Вспомогательная — 24.43 м²  
 Всего — 260.36 м²

2. Перерост  
 пер. Центральный  
 1-09-98  
 1-09-98  
 3.09.98

ЕК



**РЕСПУБЛИКА БЕЛАРУСЬ**  
**ЕДИНЫЙ ГОСУДАРСТВЕННЫЙ РЕГИСТР**  
**НЕДВИЖИМОГО ИМУЩЕСТВА, ПРАВ НА НЕГО И СДЕЛОК С НИМ**

**Государственный комитет по имуществу Республики Беларусь**

**РУН "Гомельское агентство по государственной регистрации и земельному кадастру"**

**Гомельский межгородской филиал**  
**Добрушское бюро**

**СВИДЕТЕЛЬСТВО (УДОСТОВЕРЕНИЕ) № 311/312- 3206**

По заявлению № 1156/07:312 от 20 апреля 2007 г.

в отношении земельного участка с кадастровым номером: 321286403101000001  
расположенного по адресу: Гомельская обл., Добрушский р-н, Переростовский с/с, д.Перерост,  
площадью 0,1770га., назначение – земельный участок для обслуживания столовой

**произведена государственная регистрация:**

1. перехода права постоянного пользования на земельный участок Правобладелец:  
Добрушское районное потребительское общество

Приложения:

1. Земельно-кадастровый план земельного участка.

Примечание: нет

**Свидетельство составлено: 20 апреля 2007 г.**

**Регистратор:** *Смирнов Матвей Владимирович*

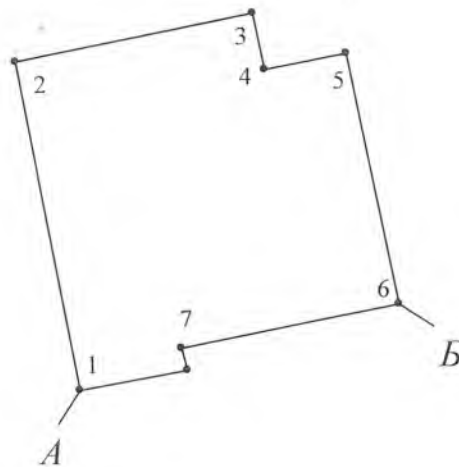
312



**ЗЕМЕЛЬНО-КАДАСТРОВЫЙ ПЛАН ЗЕМЕЛЬНОГО УЧАСТКА**

Кадастровый номер: 321286403101000001  
 Площадь участка: 0.1770 га  
 Адрес: Гомельская обл., Добрушский р-н, Переростовский с/с, д.Перерост  
 Целевое назначение: Для обслуживания здания столовой в д.Перерост  
 Категория земель: Земли промышленности, транспорта, связи, энергетики, обороны и др.  
 Масштаб плана: 1:1000

Номера точек	Меры линий м
1-2	44.45
2-3	32.29
3-4	7.42
4-5	11.13
5-6	33.93
6-7	29.47
7-8	2.80
8-1	14.50



**УСЛОВНЫЕ ОБОЗНАЧЕНИЯ**

- граница земельного участка
- точка поворота границы земельного участка

**ОПИСАНИЕ СМЕЖНЫХ ЗЕМЕЛЬ**

От точки	До точки	Кадастровый блок и номер смежного земельного участка
А	Б	земли Переростовского сельского Совета
Б	А	земли Добрушского районного потребительского общества

**Сведения об организации, выдавшей документ**

Добрушское бюро Гомельского межгородского филиала Республиканского унитарного предприятия "Гомельское агентство по государственной регистрации и земельному кадастру"

регистратор недвижимости

Смирнов М. В. 23.04.2007 9.14.44

